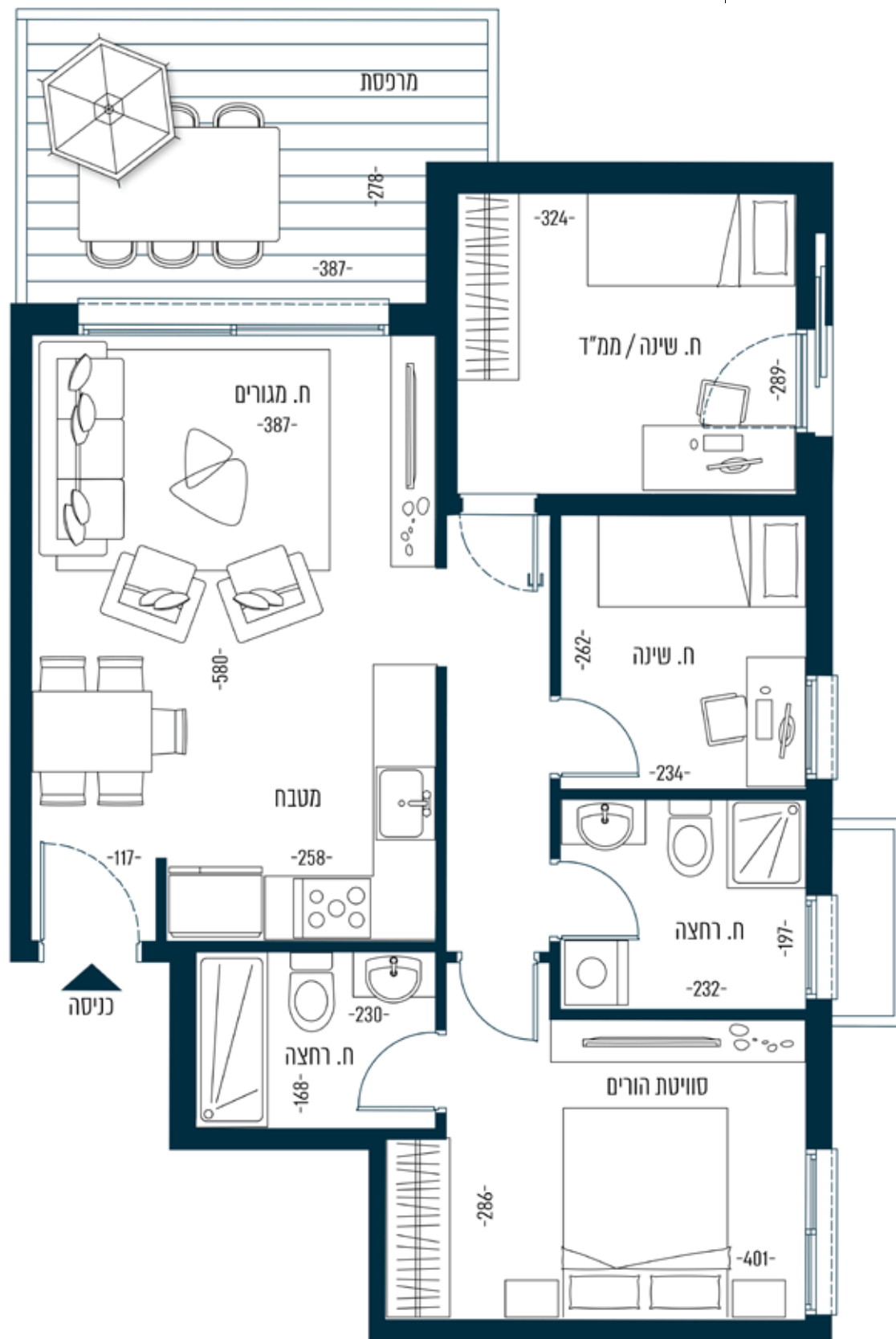


קומה	6
מספר חדרים	3.5
שטח	74 מ"ר
מרפסת	12 מ"ר
כיווני אוויר	צפון מזרח



עיקרי המפרט הטכני

הידיה

- דלת בטון מעוצבת בכניסה לדירה
- דלתות פנים איכותיות חצרות "פנדור"
- או ש"ע במבחר גופים כולל לזן
- אלמנטים חצרות קליל או ש"ע
- חריץ גלילה חשמלים בוטריט סלון
- וחורי שניה למעט מלוד וחורים רטובים
- הכנה לרשתות בחלונות
- זינוב טריפלדקס בחלונות
- מרפסת שמש עם תהבה אלמנטים
- משולב ברכיב איכותית, כולל ריצוף דמוי פרקט

- מטרות חינוך איור מרכזית
- מלל המבטח גבס וחריץ איור
- מטרות חשמל - בית הכנסת בשילוב אפליקציה
- לשליטה מרחוק במלל המטורים
- שקעים ומספקים מעוצבים
- מטרות אינטרקום TV במעל סטר בכניסה לדירה
- נקודות TV וטלפון בכל חדר
- חשמל תחת פאזי
- נקודות זו במרפסת

מטבח

- מטבח מעוצב כולל ארונות עליונים, תחתונים ויחידת B.L
- מטבח מאבן קוטר או ש"ע במטון צבעים
- ברז מטבח עם ראש ששקי מתוצרת בראה או ש"ע
- כיור אקרילי / קירוסטה בהתקנה שטוחה
- הכנה למדח
- נקודות מים למקרר

ריצוף וחפייים

- ריצוף גרניט מוצק 80*80 בכל הדירה
- (פרט לחדרים רטובים) במטון עשיר ורחב
- ריצוף חופי חורי הרחצה בקומיקה / גרניט מוצק
- במטון גופים גדלים כולל ריצוף דמוי פרקט
- אסתטית תלויים עם מלל הדדה ספויים
- בכל חדרי הרחצה השפייים
- ברזי הרחצה של "ברואר" או ש"ע
- ארון אמבטיה אינטגרלי כולל מראה משרתת
- בכל חדרי הרחצה
- אינטרפייס 4 דרך בחדר הרחצה כלי
- 3-4 דרך בחדרי הרחצה משפייים
- אמבטיה אקרילית
- הכנה לתנור חימום חשמלי בחדרי הרחצה



* המחצית בתוכנית זו, לרבות תוכנים ותמוציות היט לצורך המחשה בלבד. אם המבנה ייבנים הסכם המכר, תוכנית המכר והמפרט הטכני יבצע בהתאמה לתקנות בנייה ופיקוח.