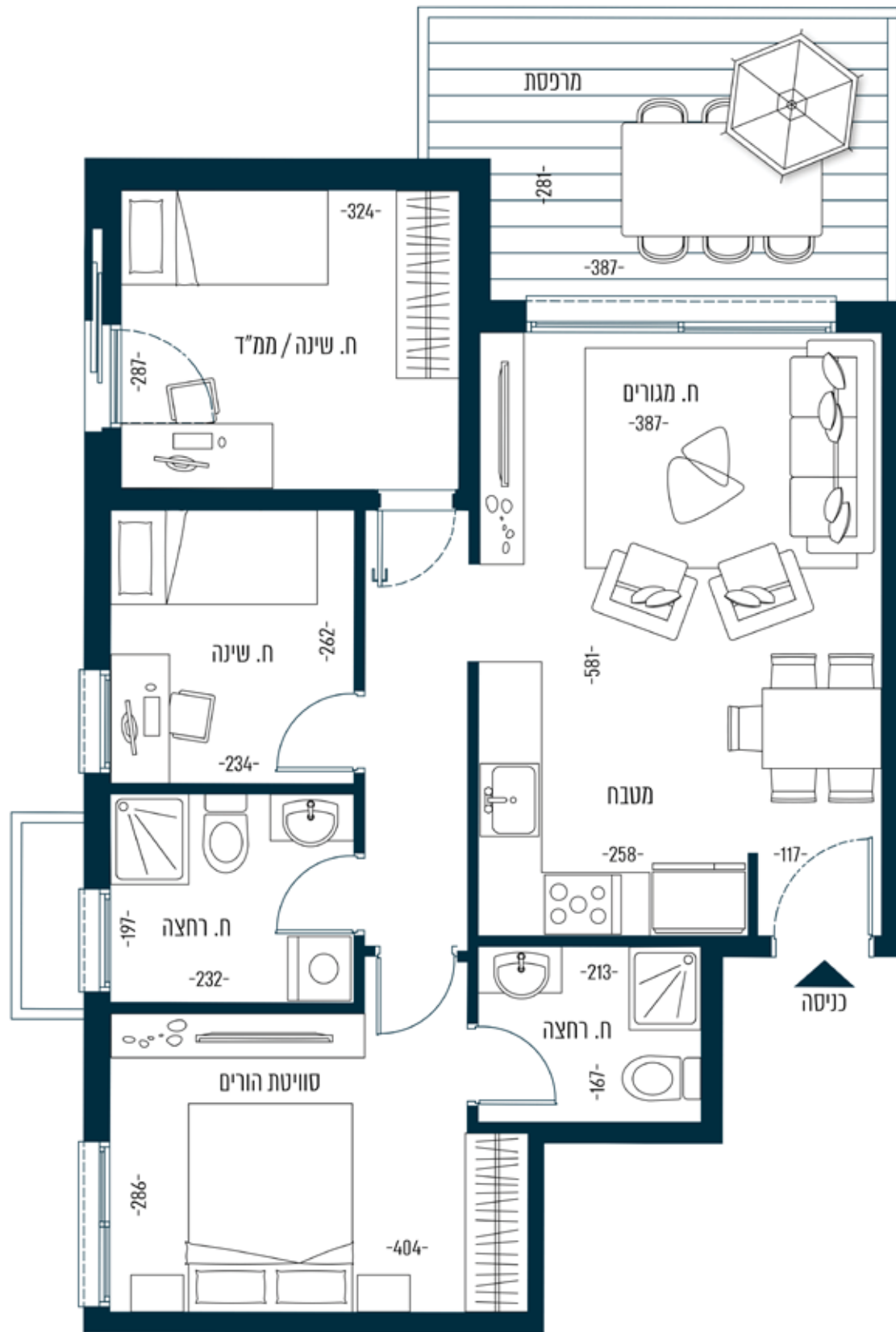


קומה	5
מספר חדרים	3.5
שטח	74 מ"ר
מרפסת	12 מ"ר
כיווני אוויר	צפון מערב



עיקרי המפרט הטכני

הידיה

- דלת בטון משועבת בכניסה לדירה
- דלתות פנים איכותיות חוצרות "פנדור"
- או ש"ע במבחר גופים כולל לזן
- אלתמינים חוצרת קליל או ש"ע
- חריפי גלילה חשמלים ביוטרינת סלון
- וחודי שניה למעט ממלך וחודים רטובים
- הכנה לרשתות בחלונות
- זיגנו טריפליקט בחלונות
- מרפסת שמש עם תעבה אלמקומים
- משולב ברכיבית איכותית, כולל רציף דמוי פרקט

- מטרבת חינוך איור מוכיבת
- מלל המסכות בדם וחריפי איור
- מטרבת חשמל - בית הכנסת בשילוב אפליקציה
- לשליטה מרחוק במלל המטורים
- שקעים ומספקים מעוצבים
- מטרבת אינטרקום TV במעלל סטור בכניסה לדירה
- נקודות TV ותלפון בכל חדר
- חשמל תחת פאזי
- נקודות זו במרפסת

מטבח

- מטבח מעוצב כולל ארונות עליונים, תחתונים ויחידת B.L
- מטבח מאבן קויר או ש"ע במטון צבעים
- ברז מטבח עם ראש ששקי מחוצרת ברואה או ש"ע
- כיור אקרייל / קירוסטה בהתקנה שטוחה
- הכנה למדחץ
- נקודות מים למקרר

רציף וחפיים

- רציף רטוב מוצעין 80*80 בכל הדירה
- (פרט לחודים רטובים) במטון עשיר ורחב
- רציף וחפיי חודי הרצפה בקרקעיה / רטוב מוצעין
- במטון גופים ועלבים כולל רציף דמוי פרקט
- אלתמל תלפון עם מלל הדחה סמייים
- בכל חודי הרצפה השחייחיים
- ברזי הרצפה של "ברואה" או ש"ע
- רחון אמבטיה אינטגרלי כולל מראה מטרבת
- בכל חודי הרצפה
- אינטרפסי 4 דרך בחודי הרצפה כללי
- 3-4 דרך בחודי הרצפה מטיים
- אמבטיה אקריילית
- הכנה לתנור חיים חשמלי בחודי הרצפה

* המחצית בתוכנית זו, לרבות חומים ותוכניות היט לצורך ההחשבה כבלד, אם המבנה ייבנים הסכם הנכח, הנכונות והנכח המחפס והנני כבלד ההחשבה חלק כבלד פניר המחזור.