

קומה	קרקע
מספר חדרים	3
שטח	85.9 מ"ר
גינה	74.5 מ"ר
ביוני אוויר	דרום מזרח

עיקרי המפרט הטכני

הדירה

- דלת בטון משוּבצת בכניסה לדירה
- דלתות פנים איכותיות חוצרת "פנדור"
- או ש"ע במבחר גופים כולל לון
- אלמנטים חוצרת קליל או ש"ע
- חריץ גלילה חשמלים ביושרית סלון
- וחרי שניה למעט מלוד וחורים רטובים
- הכנה לשחמת בחלונות
- זיגנו טריפלקס בחלונות
- מרפסת שטח עם תעבה אלמנטים
- משולב בזכוכית איכותית, כולל ריצוף דמוי פרקט

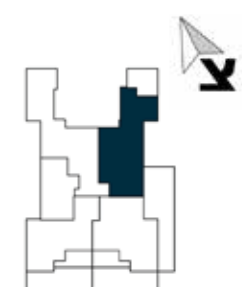
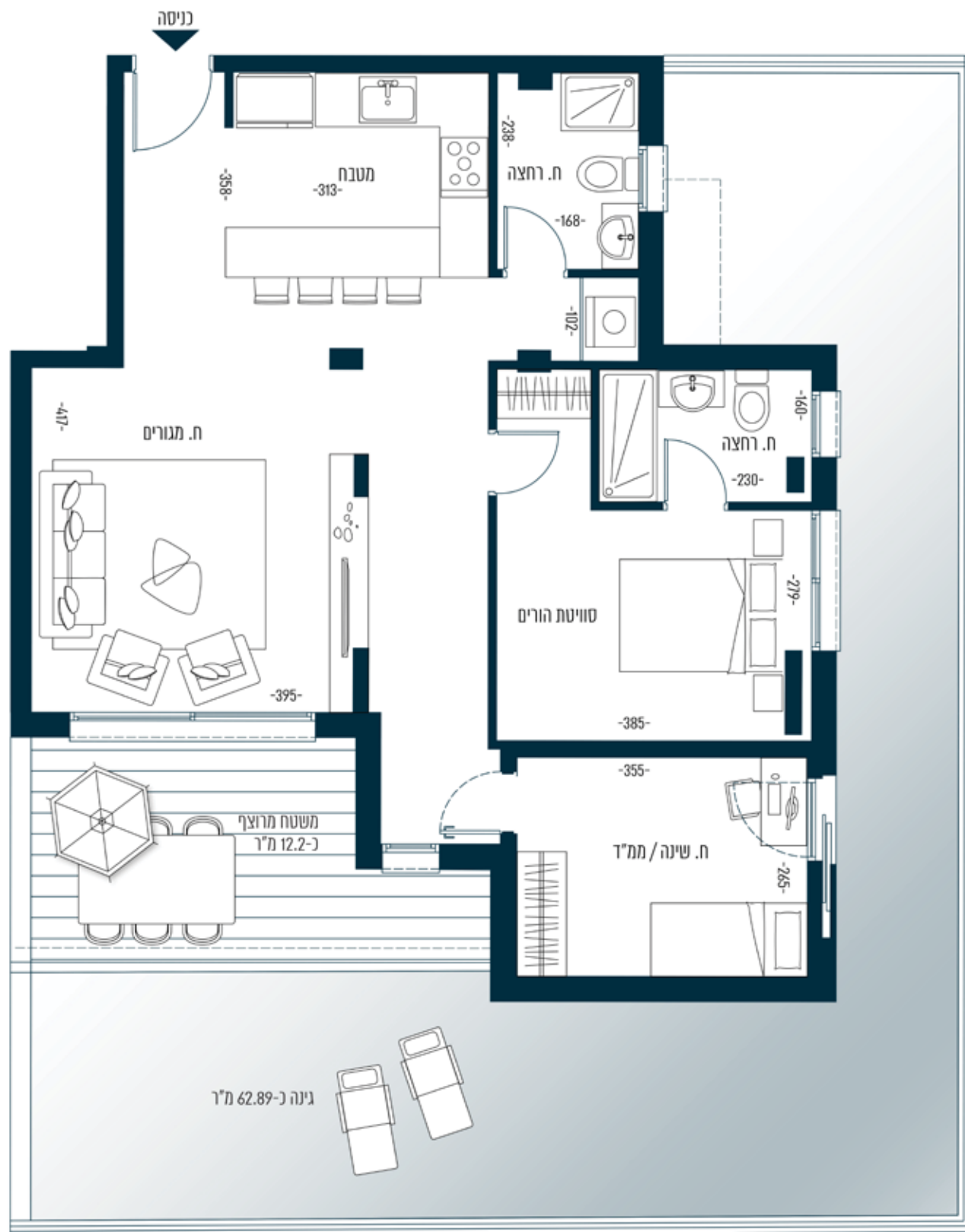
- מטרבת מסוג איור מפי מוכיבת
- מלל המבטח גבס וחריץ איור
- מטרבת חשמל - בית הכנס בשילוב אפליקציה
- לשליטה מרחוק בגלל המנטרים
- טקטים ומספקים משוּבצים
- מטרבת אינטרקום TV במעל סטור בכניסה לדירה
- נקודות TV ומלפון בכל חדר
- חשמל תחת פאזי
- נקודות זו במרפסת

מטבח

- מטבח משוּבצ כולל ארונות עליונים, תחתונים ויחידת B.L
- משטח מאבן קיסר או ש"ע במגון צבעים
- ברז מטבח עם ראש שקוף חמוצרת בראה או ש"ע
- כיור אקויל / קירוסטה בהתקנה שטוחה
- הכנה למדח
- נקודות מים למקרר

ריצוף וחפייים

- ריצוף גרניט מוצצן 80*80 בכל הדירה
- (פרט לחדרים רטובים) במגון עשיר ורזב
- ריצוף חופי חורי החצה בקרקע / גרניט מוצצן
- במגון גופים גרניט כולל ריצוף דמוי פרקט
- אסתמת תלואית עם מכל הדחה ספייים
- בכל חדרי הרחצה השפייים
- ברזי רחצה של "ברואה" או ש"ע
- ארון אמבטיה אינטגרלי כולל מראה משולבת
- בכל חדרי הרחצה
- אינטרפייס 4 דרך בחדר רחצה כולל
- 3-4 דרך בחדרי רחצה משפייים
- אמבטיה אקוילית
- הכנה לתנור חיים חשמלי בחדרי רחצה



* המחצ בתוכנית זו, לרבות חופים ומבנייה היט לצורך המחשה בלבד. אם המבנה ייבנים הסכם הבנייה והמכר המאפיין המבני בלבד ההחלטות יחלק בלתי נפרד מהחוזר.