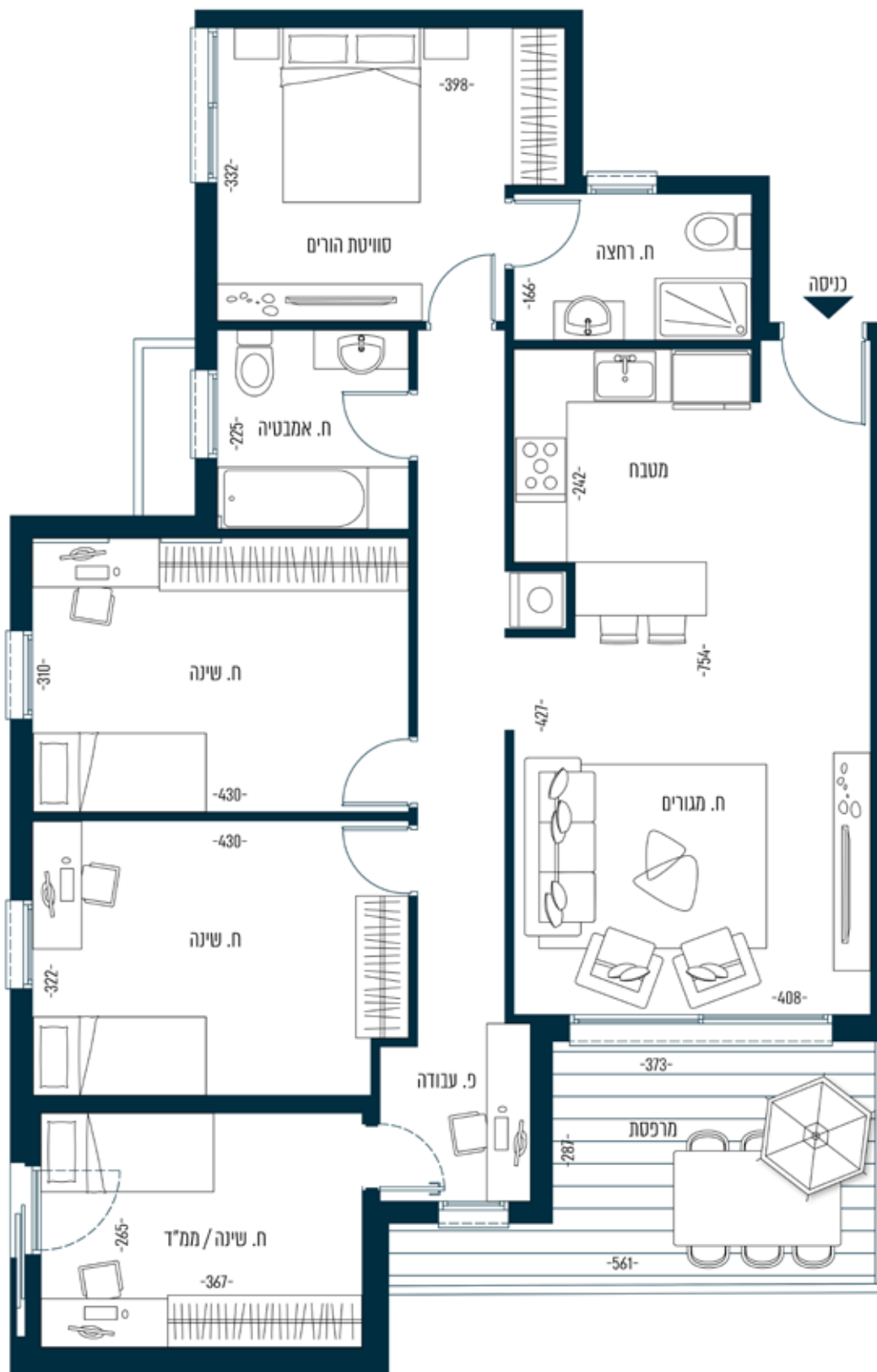


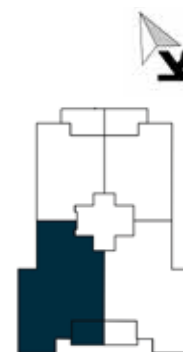
דירת 5 חדרים

קומה	5
מספר חדרים	5
שטח	115 מ"ר
מרבסת	11 מ"ר
כיווני אוויר	דרום מערב



עיקרי המפרט הטכני

- הידיה**
- דלת בטון משועבת בכניסה לדירה
  - דלתות פנים איכותיות חצרות "פנדור"
  - או ש"ע נבחר גופים כולל לון
  - אלתמים חצרות קול או ש"ע
  - חריץ גלידה חשמלים בויטרינת סלון
  - וחודי שניה למעט מלוד וחודים רטובים
  - הכנה לרשתות בחלונות
  - זיגנו טריפלקס בחלונות
  - מרפסת שטח עם חניה אלמנטים
  - משוכה בוכנית איכותית, כולל ריצוף דמוי פרקט
- מטבח**
- מרפסת חיצון איור מוכיכת
  - מלל המבטח בדם וחריץ איור
  - מרפסת חשמל - בית הכסם בשילוב אפליקציה
  - לשליטה מרחוק במלל המטרים
  - שקעים ומספקים מעוצבים
  - מרפסת אינטרקום TV במעל סטר בכניסה לדירה
  - נקודות TV ומלפון בכל חדר
  - חשמל תחת פאזי
  - נקודות זו במרפסת
- מטבח**
- מטבח מעוצב כולל ארונות עליונים, תחתונים ויחידת B.L
  - מנשה מאבן קיטור או ש"ע במטון צבעים
  - ברז מטבח עם ראש ששקי מחוצרת ברואה או ש"ע
  - כיור אקרילי / קירסטלה בהתקנה שטוחה
  - הכנה למדח
  - נקודות מים למקרר
- ריצוף וחפיים**
- ריצוף גרניט מוצק 80\*80 בגל הדירה
  - (פרט לחודים רטובים) בגטון עשיר רוחב
  - ריצוף וחפיי חודי הרצה בקומיקה / גרניט מוצק
  - במטון גופים גרניט כולל ריצוף דמוי פרקט
  - עמלת תליות עם מלל הדחה חפיים
  - בגל חודי הרצה השירותים
  - ברזי הרצה של "ברואה" או ש"ע
  - רחון אמבטיה אינטגרלי מלל מראה מרשתת
  - בגל חודי הרצה
  - אינטרפס 4 דוך בחודי הרצה מלל
  - 3-4 דוך בחודי הרצה חפיים
  - אמבטיה אקרילית
  - הכנה למנר חיים חשמלי בחודי הרצה



\* המחצית בחניית ז', לרבות חנויים ומגפיית היט לצורך החנייה בכלל. אם המבנה ייבנה הסכם הנכח, חנויות הנכח והמפרט הנכח בכלל המפרט חלק נכח נכח המבנה.