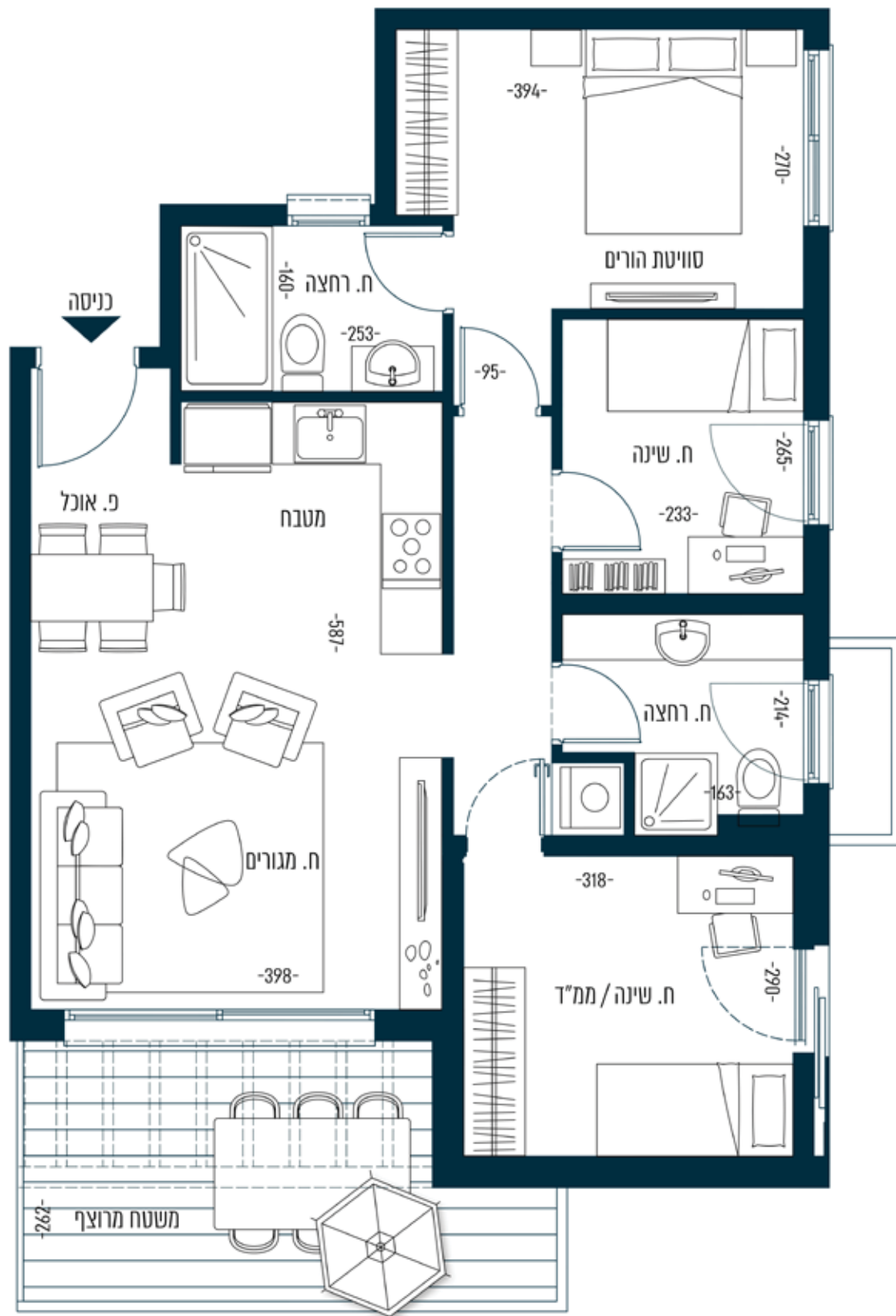


דירת 3.5 חדרים

קומה	6
מספר חדרים	3.5
שטח	75 מ"ר
מרפסת	12 מ"ר
כיווני אוויר	דרום מזרח



עיקרי המפרט הטכני

- הידרה**
 - דלת בטון משועבת בכניסה לדיירה
 - דלתות פנים איכותיות חצרות "פנדור"
 - או ש"ע במבנה גופים כולל לזן
 - אלמנטים חצרות קול או ש"ע
 - חריץ גלילה חשמלים בויסרית סלון
 - וחודי שניה למעט מלוד וחודים רטובים
 - הכנה לרשתות בחלונות
 - זיבוג טריפל גלס בחלונות
 - מרפסת שטח עם חסימה אלמנטים
 - משולב ברכיבית איכותית, כולל ריצוף דמוי פרקט
- מטבח**
 - מטרת מיון איור מפי מוכיבית
 - מלל המסכת גבס וחריץ איור
 - מטרת חשמל - בית חכם בשילוב אפליקציה
 - לשליטה מרחוק בגלל המטרים
 - שקעים ומספקים מעוצבים
 - מטרת אינטרקום TV במעל סטר בכניסה לדיירה
 - נקודות TV ומלפון בכל חדר
 - חשמל תחת פאזי
 - נקודות זו במרפסת
- מטבח**
 - מטבח משועבט כולל ארונות עליונים, תחתונים ויחידת B.L
 - מטבח מאבן קוטר או ש"ע במטון צבעים
 - ברז מטבח עם ראש שקיח מתוצרת בראה או ש"ע
 - כיור אקרילי / פורסטה בהתקנה שטוחה
 - הכנה למדח
 - נקודות מים למקרר
- ריצוף וחפייים**
 - ריצוף רטוב מוצק 80*80 בגל הדיירה
 - (פרט להדרים רטובים) בגטון עשיר ורזב
 - ריצוף וחפיי חודי רחצה בקרקע / רטוב מוצק
 - במטון גופים רטובים כולל ריצוף דמוי פרקט
 - אסתטית תלויות עם מלל הדחה ספויים
 - בגל חודי הרחצה השפויים
 - בודי רחצה של "ברואה" או ש"ע
 - ארון אמבטיה אינטגרלי כולל מראה משולבת
 - בגל חודי הרחצה
 - אינטרפס 4 דרך בחדר רחצה כלי
 - 3-4 דרך בחדר רחצה שפויים
 - אמבטיה אקרילית
 - הכנה לתנור חיים חשמלי בחדר רחצה

* המחצית בתוכנית זו, לרבות חומים ותוכנית היט לצורך ההחטה כולל. את המבנה יקיים הסכם המכר, המכנית המכר והמפרט המכר. המפרט המכר והחומים חלק בלתי נפרד מהחומר.