

RIGHT  
PLACE.  
RIGHT  
TIME .





# THE TOWER

## MOMENTUM מגדל היוקרה המחבר אליו ברגע אחד, את כל מה שתמיד שאפתם להגשים.

סטנדרטים גבוהים ביותר של עיצוב ואיכות, לצד מיקום אייקוני בקצה פית דיזינגוף כיכר העצמאות המיתולוגית. בלב השוקק גבוה מול הים. יצרנו עבורכם מגוון דירות מעוצבות עם מרפסות לכיוון הים ומפרט פרימיום מוקפד ועשיר, הכולל קומת כניסה ברמה מלונאית, עמדת שומר, חדר כושר מאובזר וטרקלין עסקים מהודר, המשלימים את קונספט החופש והאורבניות האלגנטית, בתי הקפה, מסעדות השף והטיילת המרהיבה של העיר. לבחירתכם: דירות 4, 5 חדר, מיני פנטהאוזים ופנטהאוזים מפוארים.

## MOMENTUM - A luxury tower that connects in one moment everything you have always aspired to fulfill.

Extremely high standards of design and quality, alongside an iconic location at the end of the corner of Dizengoff and the mythical Independence Square. In the bustling heart high above the sea, we have created for you a variety of designed apartments with balconies facing the sea and meticulous and rich premium specifications, including a hotel-level entrance floor, guard stand, fully equipped gym and elegant business lounge, complementing the concept of freedom and elegant urbanity, cafes, chef restaurants and the magnificent promenade of the city. For your choice: 4, 5 room apartments, mini penthouses, and luxurious penthouses.

## MOMENTUM La tour de luxe qui réalise instantanément tout ce que à quoi avez toujours aspiré.

Des normes de conception et de qualité extrêmement élevées associées à un emplacement emblématique à la croisée de la rue Dizengoff et de la mythique place de l'Indépendance. Au cœur du centre-ville animé, face à la mer, nous avons conçu pour vous une variété d'appartements design dotés de balcons surplombant la mer, aux spécifications haut de gamme soignées et riches. Un hall d'entrée digne d'un hôtel, un poste de conciergerie, une salle de sport bien équipée et un salon d'affaires chic viennent compléter le projet et ajouter à la sensation de vacances et au concept d'urbanité élégante que nous avons cherché à créer, aux côtés des cafés et restaurants de chefs environnants et de la spectaculaire promenade sur le front de mer de la ville. Sélection: d'appartements de 4 ou 5 pièces, des mini penthouses et des penthouses luxueuses.

# PICADILLI. LONDON



לכל עיר גדולה יש את המיקום המרכזי ביותר, הנחשב למוקד החיים והבילוי ולסמל אייקוני על זמני. את החיים השוקקים של נתניה בשעות היום ובעיקר הערב והלילה ניתן לסכם בשתי מילים "כיכר העצמאות". כאן תוכלו ליהנות ממדרחוב אינטראקטיבי ראשון ויחיד מסוגו בישראל, מכיכר אקולוגית מרהיבה המשלבת ביצירתיות מיצגי תאורה, מוזיקה, מים והקרנות ע"ג מסכים דיגיטליים היוצרים יחד כולם חוויה רב-מימדית ומתמזגים באופן טבעי עם רחש הגלים, ריח הים הנכנס לריאות ושורת בתי הקפה והמסעדות הפרוטים לאורכו ולרוחבו של המדרחוב מוזיפים והנחשבים בישראל.

Every big city has the most central location, which is considered the center of life and entertainment and the iconic timeless symbol. The bustling life of Netanya during the day and especially in the evening and at night can be summed up in two words, "Independence Square". Here you may enjoy the first and only interactive pedestrian mall of its kind in Israel, a spectacular ecological square that creatively combines displays of lighting, music, water, and projections on digital screens that together create of multi-dimensional experience, blending naturally with the sound of the waves, the smell of the sea entering the lungs, and a row of cafes and restaurants spread along the length and breadth of the most beautiful and prestigious promenade in Israel.

Chaque grande ville possède son centre animé considéré comme le cœur de la vie et des divertissements et un symbole emblématique atemporel. La vie trépidante de Netanya pendant la journée et surtout le soir et la nuit peut se résumer en deux mots, "Place de l'Indépendance". Ici, vous pourrez profiter de la première et unique zone piétonne interactive de ce type en Israël, une place écologique spectaculaire qui combine de manière créative l'éclairage, la musique, l'eau et les projections sur des écrans numériques, qui, à l'unisson, vous plongent dans une expérience multidimensionnelle et se mêlent naturellement au bruit des vagues, à l'odeur de la mer pénétrant les poumons et à la rangée de cafés et de restaurants éparpillés le long de la zone piétonne, qui est l'une des plus belles et des plus prestigieuses d'Israël.

# TIME SQUARE. NYC



# PLACE DE LA BASTILLE. PARIS



NOW IT'S YOURS  
MOMENTUM



# DAY VIEW



# DAY VIEW

## נתניה. הריביירה הים תיכונית של ישראל.

13 ק"מ של חופים מזהבים, רצועת טיילת מרשימה ושמורות טבע נדירות, מקומות בילוי, אטרקציות תיירותיות, מסעדות גורמה לצד מסעדות רחוב, תערוכות מתחלפות, מוזיאונים וכל מה שהופך את החיים בעיר הנדירה הזו לחווית מגורים רב חושית. אתם מזמנים לחוות, לטעום, להרגיש, לחיות את מקצב החיים הטובים שמציעה העיר ולגור בלב הפועם של הריביירה הים תיכונית הרשמית של ישראל, 15 דק' בלבד מת"א.

## Natanya. The Mediterranean Riviera of Israel.

13 km of gilded beaches, an impressive strip of promenade and rare nature reserves, entertainment venues, tourist attractions, gourmet restaurants alongside street restaurants, rotating exhibitions, museums, and everything that makes life in this rare city a multi-sensory residential experience. You are welcome to experience, taste, feel and live the rhythm of the good life that the city offers and reside in the beating heart of Israel's official Mediterranean Riviera, only 15 minutes from Tel Aviv.

## Netanya. La Côte d'Azur méditerranéenne d'Israël.

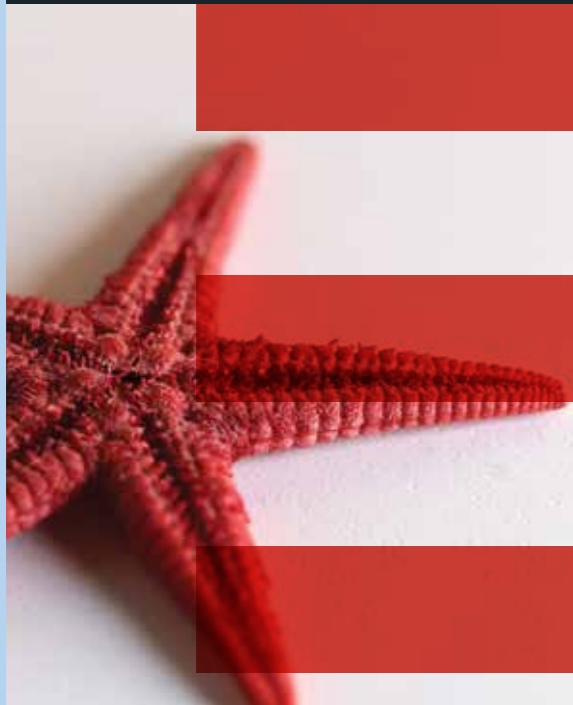
Treize kilomètres de plages dorées, une promenade impressionnante et des réserves naturelles exceptionnelles, des lieux de divertissement, des attractions touristiques, des restaurants gastronomiques côtoyant les restaurants de rue, d'innombrables expositions, des musées et tout ce qui transforme la vie dans cette ville exceptionnelle une expérience résidentielle multi-sensorielle. Vous êtes invités à venir expérimenter, goûter, ressentir, vivre au rythme de la douceur de vivre que vous offre la ville et habiter dans le cœur battant de la Côte d'Azur méditerranéenne officielle d'Israël, à seulement 15 minutes de Tel-Aviv.

# NET

# NTA

# NY

THE RIVIERA OF ISRAEL



RIGHT  
PLACE.  
RIGHT  
TIME



P LIFE IS PERFECT

# NIGHT VIEW



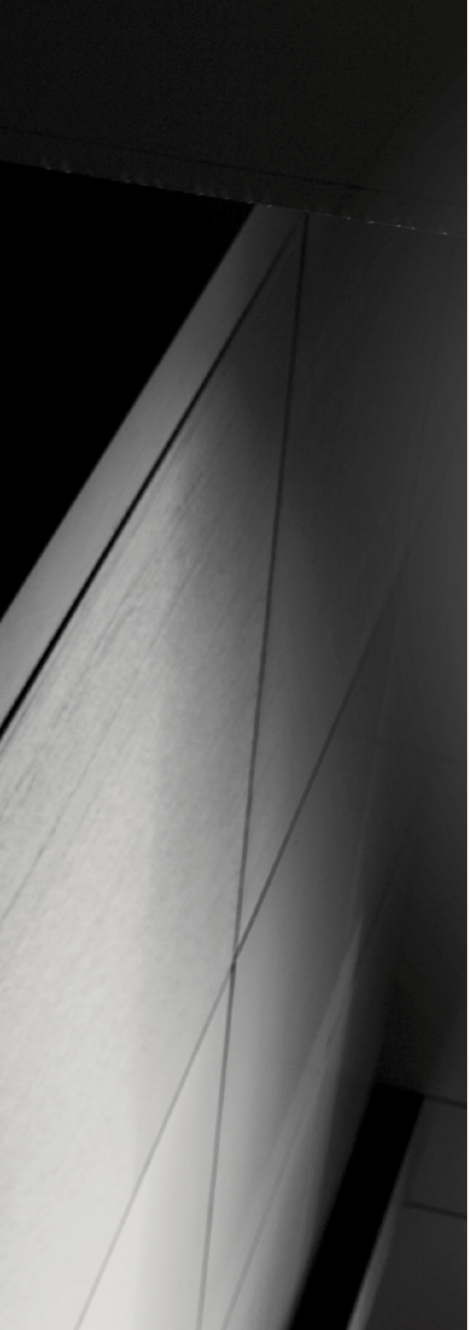
הודמיה להמחשה בלבד

NIGHT  
VIEW



הודמיה להחמשה בלבד

19MOMENTUM  
Netanya. Israel



# MOMENTUM

NOW IT'S YOURS.



## Unique architecture. elegant design.

In the encounter between modern urbanity and elegant luxury, we have created for you a whole world of content and lifestyle. Here you may indulge with a perfect morning coffee, a run on the sea or in your private gym, sit with friends or a hold a business meeting in the lounge, a night walk on Dizengoff Avenue that connects directly to Independence Square and the beach. Living in the center has many benefits, but the most substantial and significant for you allows you to enjoy more quality time, recreation and leisure and a variety of options within walking distance.

## Architecture unique. design élégant.

À la croisée de l'urbanité moderne et du luxe élégant, nous avons créé pour vous tout un univers de contenus et d'art de vivre. Ici, vous pourrez prendre du bon temps en sirotant un délicieux café le matin, en pratiquant la course à pied le long de la mer ou en vous entraînant dans votre salle de sport privée, en vous posant confortablement avec vos amis ou en organisant un rendez-vous d'affaires dans le lounge, en flânant lors de balades nocturnes sur l'avenue Dizengoff directement reliée à la place de l'Indépendance et à la plage. Habiter dans le centre comporte de nombreux avantages, mais le plus important et le plus significatif pour vous, c'est que vous pourrez davantage profiter de moments de qualité, de loisirs et de divertissements et d'une variété d'options à seulement quelques pas de chez vous.

## אדריכלות מהפנטת. עיצוב אלגנטי.

במפגש בין האורבניות המודרנית ליוקרה האלגנטית, יצרנו עבורכם עולם שלם של תוכן וסגנון חיים. כאן תוכלו להתפנק בקפה מושלם של בוקר, בריצה על הים או בחדר הכושר הפרטי שלכם, בישיבה עם חברים או בפגישת עסקים בלאונג', בטיול לילי בשדרת דיזינגוף המתחברת באופן ישיר לכיכר עצמאות ולחוף הים. למגורים במרכז יתרונות רבים, אך המהותי והמשמעותי ביותר עבורכם מאפשר לכם ליהנות מיותר זמן איכות, בילוי ופנאי ומגוון של אפשרויות במרחק הליכה.

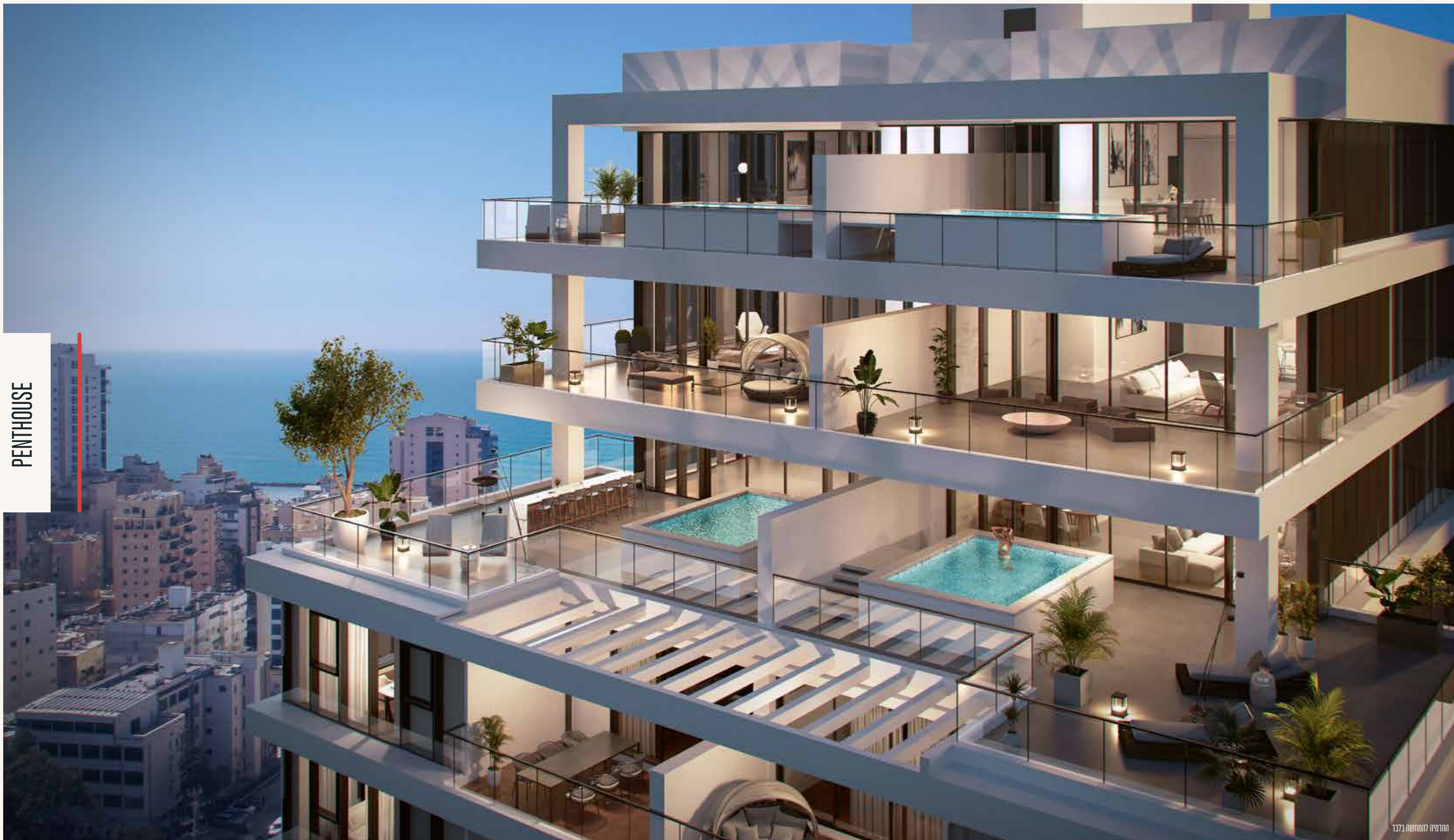
PENTHOUSE



הודמיה להתחשה בלבד

23MOMENTUM  
Netanya. Israel

PENTHOUSE



הודמיה להחמשה בלבד

**25MOMENTUM**  
Netanya. Israel



THE LOBBY

החרימין להמחשה בלבד

PENTHOUSE



הודמיה להתחשה בלבד

4 ROOMS



הודמיה להמשה בלבד

**31MOMENTUM**  
Netanya. Israel



PENTHOUSE

הודמיו להחמשה בלבד

**33MOMENTUM**  
Netanya. Israel



PENTHOUSE

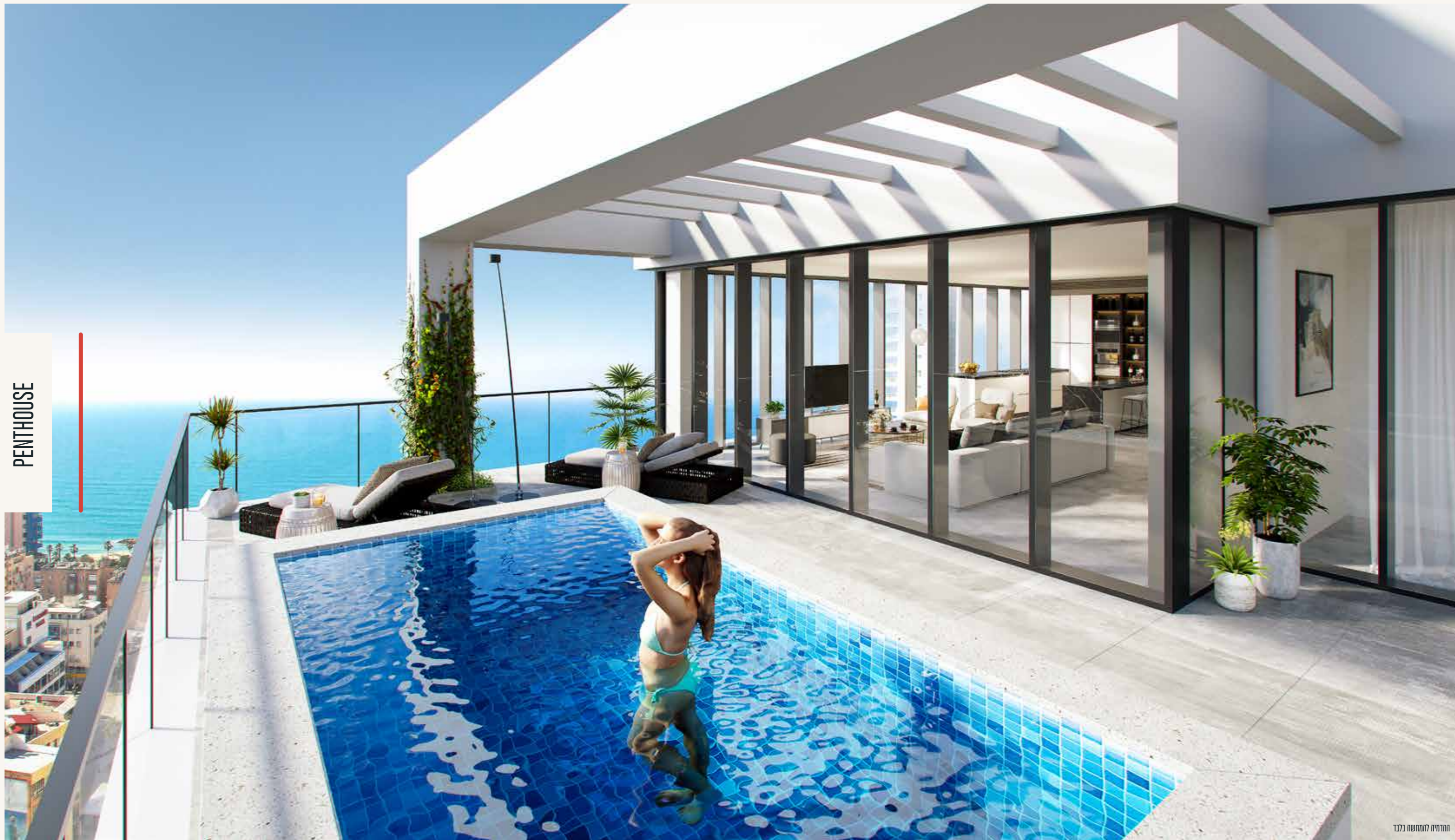
הודמיה להחמשה בלבד



5 ROOMS

הודמיה להחמשה בלבד

PENTHOUSE



הודמיה להמחשה בלבד

**39MOMENTUM**  
Netanya. Israel



---

**41MOMENTUM**  
Netanya, Israel

החידושי למתקני כלכלה

**The building:**

- A prestigious building with curtain walls
- Magnificent entrance lobby
- Business lounge in architectural design including seating areas
- Economical LED lights in the lobby and foyers
- Area development and landscaping designed by a landscape architect
- Guard position on the entrance floor
- Private parking for each apartment in a spacious underground car park
- Three high-speed elevators
- Preparation for charging stations for electric vehicles
- Advanced and innovative gym

**The apartment:**

- Designed entrance door multi-bolt (Rav Bariach) or equivalent
- Elegant interior doors for you to choose made by Pandor or equivalent
- "Smart home" electricity with a central control panel that controls lighting, air conditioning and boiler
- Sun terrace including parquet-like flooring
- Preparation for heating water with gas
- VRF air conditioning system includes gypsum lowering

- TV intercom system at the entrance to the apartment
- TV and telephone points in each room
- Three-phase electricity
- Water and gas point on the balcony

**Kitchen:**

- Designed kitchen including top, bottom cabinets and B.I. units
- Caesar stone or equivalent surface in a variety of colors
- Kitchen faucet with removable head "Grohe" Equivalent
- Acrylic / stainless steel sink in flat installation

**Flooring and cladding**

- Porcelain granite flooring in sizes 100/100 in rooms except wet rooms and balconies
- Ceramic / porcelain bathroom flooring and cladding in a variety of shades and sizes
- Hanging toilets with concealed flush tanks in all bathrooms and toilets
- Designed bathroom faucets "Grohe" or equivalent
- Integral bathroom cabinet including a combined mirror in all bathrooms
- Acrylic bathtub

**L'immeuble:**

- Immeuble prestigieux avec murs-rideaux
- Fastueux hall d'entrée
- Salon d'affaires conçu par un architecte-décorateur comprenant des espaces de détente
- Ampoules LED économiques dans le hall et les vestibules
- Aménagement paysager réalisé par un architecte paysagiste
- Poste de conciergerie au rez-de-chaussée
- Places de stationnement privé pour chaque appartement dans un grand parking souterrain
- Trois ascenseurs à grande vitesse
- Préparation pour bornes de recharge destinée aux véhicules électriques
- Salle de sport moderne et innovante

**L'appartement:**

- Porte d'entrée design Rav Bariach ou de marque équivalente
- Portes intérieures élégantes au choix de la marque Pandore ou de marque équivalente
- Électricité "maison intelligente" avec un panneau de commande central qui contrôle l'éclairage, la climatisation et la chaudière
- Terrasse ouverte dotée d'un sol en imitation parquet
- Préparation pour chaudière au gaz
- Système de climatisation VRF incluant un faux-plafond en plâtre
- Interphone et visiophone en circuit fermé à l'entrée de l'appartement
- Prises TV et téléphone dans chaque chambre
- Électricité en courant triphasé
- Point eau et gaz sur le balcon

**La cuisine:**

- Cuisine design comprenant des placards supérieurs et inférieurs et des unités encastrables
- Plan de travail en quartz Cesarstone ou d'une marque équivalente proposé dans une gamme de couleurs
- Robinet de cuisine à tête amovible "Grohe"ou équivalent
- Évier en acrylique/acier inoxydable encastré à fleur de plan

**Revêtements au sol et muraux:**

- Sols en granit porcelaine de dimensions 100/100 dans toutes les pièces à l'exception des salles de bain et des balcons
- Revêtements au sol et muraux de la salle de bain en céramique/granit porcelaine proposés dans une gamme de teintes et de dimensions
- Cuvettes de toilettes suspendues avec réservoirs de chasse d'eau dissimulés dans toutes les salles de bains et dans les toilettes
- Robinets de douche design "Grohe" ou d'une marque équivalente
- Meuble de salle de bain intégré comprenant un miroir incorporé dans toutes les salles de bain
- Baignoire en acrylique

Note légale : Les informations présentées dans ce programme sont purement conceptuelles et informatives. Erreurs et omissions acceptées. \* Les illustrations, les photos, le mobilier, les plans et les divers accessoires présentés dans le programme ne sont ni une présentation ni une suggestion et ne font pas partie du contrat entre les parties. \* L'entreprise sera liée par le contrat de vente, les plans, la fiche technique et les autres annexes qui seront signés avec les acheteurs. \* Les cotes intérieures figurant sur les plans sont des cotes de construction avant enduits et revêtements pouvant être modifiées, tel que défini dans le contrat et dans les fiches techniques de vente qui seront signées avec les acheteurs.

**מטבח:**

- מטבח מעוצב כולל ארונות עליונים, תחתונים ויחידות B.I
- משטח מאבן קיסר או ש"וע במגוון צבעים
- ברז מטבח עם ראש נשלף "גרואה" או ש"ע
- כיור אקרילי/ נירוסטה בהתקנה שטוחה

**ריצוף וחיפויים:**

- ריצוף גרניט פורצלן במידות 100/100 בחדרים למעט חדרים רטובים ומרפסות
- ריצוף וחיפוי חדרי רחצה בקרמיקה / גרניט פורצלן במגוון גוונים וגדלים
- אסלות תלויות עם מיכלי הדחה סמויים בכל חדרי הרחצה והשיירותים
- ברזי רחצה מעוצבים "גרואה" או ש"ע
- ארון אמבטיה אינטגרלי כולל מראה משולבת בכל חדרי הרחצה
- אמבטיה אקרילית

**הבניין:**

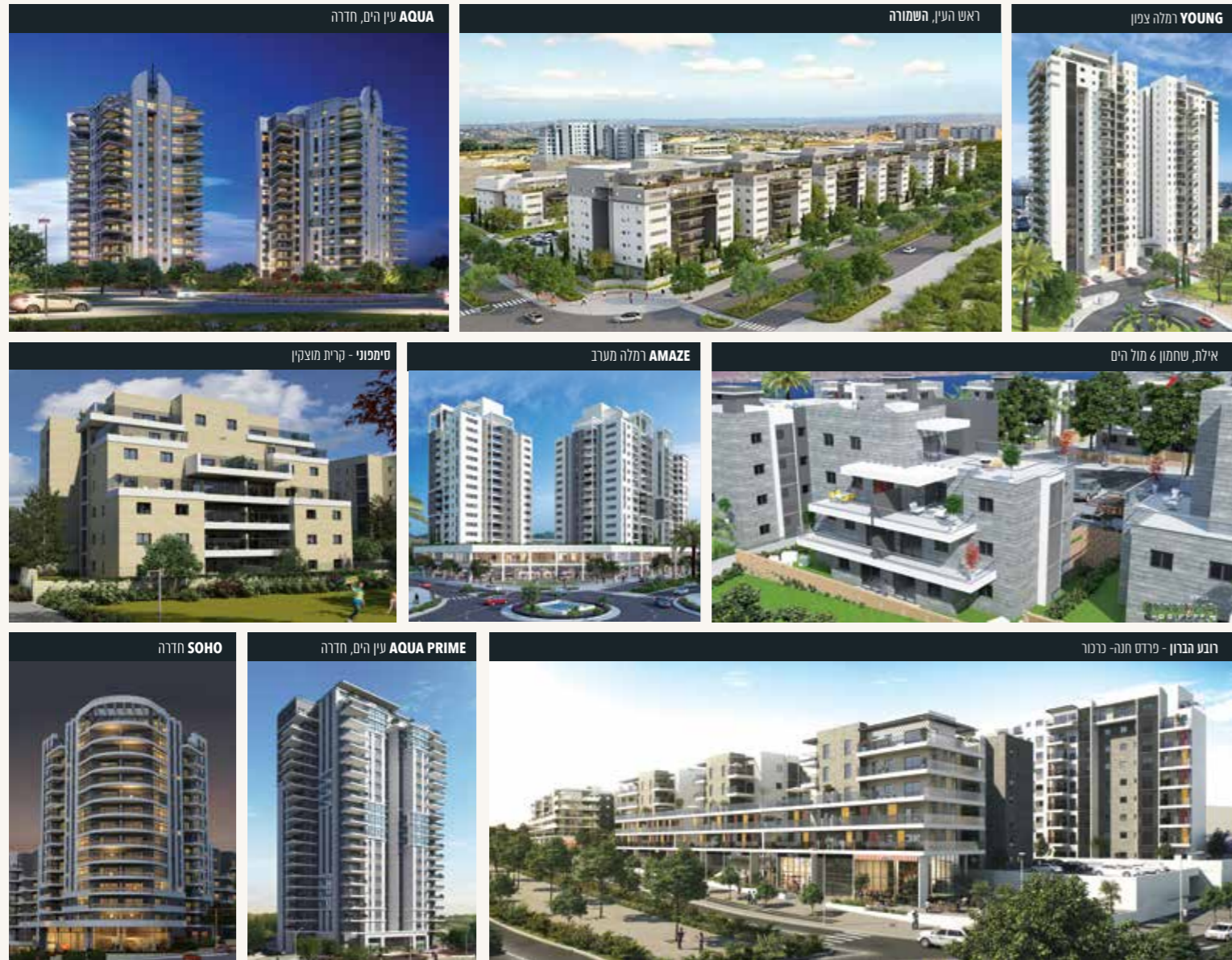
- בניין יוקרתי משולב קירות מסך
- לובי כניסה מפואר
- לאונג' עסקים בעיצוב אדריכלי כולל פינות ישיבה
- נורות LED חסכוניות בלובי ובמבואות
- פיתוח שטח גינון בתכנון אדריכל נוף
- עמדת שומר בקומת הכניסה
- חניה פרטית לכל דירה בחניון תת קרקעי רחב ידיים
- שלוש מעליות מהירות
- הכנה לעמדות טעינה לרכבים חשמליים
- חדר כושר מתקדם וחדשני

**הדירה:**

- דלת כניסה מעוצבת רב בריח או ש"ע
- דלתות פנים מהודרות לבחירה תוצרת פנדור או ש"ע
- חשמל "בית חכם" עם פאנל שליטה
- ובקרה מרכזי השולט בתאורה, מזגן ודוד
- מרפסת שמש כולל ריצוף דמוי פירקט
- הכנה לחימום מים בגז
- מערכת מיזוג VRF כולל הנמכות גבס
- מערכת אינטרקום TV במעגל סגור בכניסה לדירה
- נקודות TV וטלפון בכל חדר
- חשמל תלת פאזי
- נקודת מים וגז במרפסת

מובהר כי ההדמיות, תוכניות הדירה והמפרט הטכני בחוברת זו, הינם לצורכי המחשה בלבד ואינם מהווים כל מיצע מחייב מצד החברה. מובהר כי ייתכן והמבנה בפועל יהיה שונה מהמוצג בהדמיות ובתוכניות. את החברה יחייבו חוזה המכר, המפרט והתוכניות עליהן יחתמו החברה והרוכשים. הריהוט המוצג בהדמיות ובתוכניות הינו להמחשה בלבד ואינו חלק ממפרט הדירה. אין להתייחס למידותיו או לצורתו אלא רק למה שמופיע במפרט הטכני שעליו חתום הרוכש לצורך הזמנת ריהוט קבוע המשולב בחדרים. אין להסתמך על המידות המצוינות בתוכנית זו, אלא על המידות בפועל, תוכנית זו הוכנה לפני קבלת הימ"ר בניה, את החברה תחייב אך ורק תוכנית המכר אשר תחתם בחוזה. טלח.





הדמיית להחשה בלבד

**Amram Avraham, one of the leading development and construction companies in Israel, currently specializes in three main areas:**

**Residential projects:** thousands of housing units have been planned and built in recent years in Kiryat Motzkin, Rechasim, Haifa, Tirat Carmel, Binyamina, Zichron Yaacov, Pardes Hanna-Karkur, Hadera, Ra'anana, Tel Aviv-Yafo, Rosh HaAyin, Kiryat Gat, Gedera, Ramla, Eilat and more.

**Future projects:** Zefat, Or Akiva, Netanya, Havatzelet Hasharon, East Acre, Ashdod Lachish Park, Eilat Airport and more.

**Commercial / income-producing properties** - The company owns shopping centers, commercial and office complexes, nursing homes and logistics complexes.

**Urban renewal** - The company is currently partner in a number of urban renewal projects in Haifa, Tirat Carmel, Zichron Yaacov, Hadera, Tel Aviv-Yafo.

The company began operations in the early 1980s, as a construction products and earthworks company, which exists to this day. With the establishment of the building company in 2004, it began carrying out projects for private construction in the Hadera area and surrounding localities. From here, the company grew and developed into planning and construction of large residential projects.

**The unique lines, meticulous design, personal attitude, uncompromising planning and quality of execution- constitute the skeleton in every project that the company approaches to initiate and execute.**

**Amram Avraham, l'une des principales sociétés de développement et de construction en Israël, est actuellement spécialisée dans trois domaines principaux:**

**Les projets résidentiels** - dans ce cadre, elle a planifié et construit des milliers de logements ces dernières années à Kiryat Motzkin, Rechassim, Haifa, Tirat Carmel, Binyamina, Zichron Yaakov, Pardes Hanna-Carcur, Hadera, Raanana, Tel Aviv-Yafo, Rosh HaAyin, Kiryat Gat, Gedera, Ramla, Eilat et d'autres encore.

**Projets d'avenir:** Zefat, Or Akiva, Netanya, Havatzelet Hasharon, East Acre, parc Ashdod Lachish, aéroport d'Eilat.

**Les complexes commerciaux/propriétés à but lucratif** - la société possède des centres commerciaux, des commerces, des bureaux, des maisons de retraite et des complexes logistiques.

**Le renouvellement urbain** - la société est actuellement partenaire de plusieurs projets de renouvellement urbain à Haifa, Tirat Carmel, Zichron Yaakov, Hadera, Tel Aviv-Yafo.

L'entreprise s'est lancée au début des années 1980, en tant qu'entreprise de matériaux de construction et de terrassement, qui existe encore aujourd'hui. Avec la création de l'entreprise de construction en 2004, elle a commencé à réaliser des projets de construction privée dans la région de Hadera et dans les localités environnantes. À partir de là, elle s'est développée pour se spécialiser dans la planification et la construction de grands projets résidentiels.

**Sa ligne de conduite unique, sa conception méticuleuse, sa considération personnelle, sa planification sans compromis et son travail de qualité constituent le squelette de chaque projet que l'entreprise s'engage à entreprendre et à réaliser.**



חברת עמרם אברהם מתבררת הייזום והביצוע המובילות בישראל, מתמחה כיום בשלושה תחומים עיקריים:

**פרויקטים למגורים** - במסגרת זו תכננה ובנתה החברה אלפי יח"ד בשנים האחרונות בקריית מוצקין, רכסים, חיפה, טירת כרמל, זכרון יעקב, בנימינה, פרדס חנה-כרכור, חדרה, רעננה, תל אביב-יפו, ראש העין, קריית גת, גדרה, רמלה, אילת ועוד.

**פרויקטים עתידיים** - צפת, אור עקיבא, נתניה, חבצלת השרון, ענו מזרח, אשדוד פארק לכיש, אילת שדה תעופה ועוד.

**מתחמי מסחר/נכסים מניבים** - בבעלות החברה מתחמי קניות, מסחר, משרדים, בתי אבות סיעודיים ומתחמי לוגיסטיקה.

**התחדשות עירונית** - החברה שותפה כיום במספר מיזמי התחדשות עירונית בחיפה, טירת כרמל, זכרון יעקב, חדרה, ת"א-יפו.

ראשיתה של החברה בתחילת שנות ה-80, כחברה למוצרי בניין ועבודות עפר, הקיימת עד היום. עם הקמתה של החברה לבניין בשנת 2004, החלה בביצוע פרויקטים לבניה פרטית באזור חדרה ויישובי הסביבה. מכאן צמחה והתפתחה לתכנונם ובנייתם של פרויקטים גדולים למגורים.

**הקו הייחודי, העיצוב המוקפד, היחס האישי, התכנון חסר הפשרות והביצוע האיכותי - מהווים את השלד בכל פרויקט אליו ניגשת החברה ליזום ולבצע.**

**MO  
ME  
NETANYA  
NT  
UM**